

**Officinarkitettura®**

Officina Italia Decorì



“Ma la città non dice il suo passato, lo contiene, come le linee di una mano, scritto negli spigoli delle vie, nelle griglie delle finestre, nei corrimano delle scale...ogni segmento rigato a sua volta di graffi, seghettature, intagli, virgole.”

I. Calvino, “Le città invisibili”

The city, however, does not tell its past, but contains it like the lines of a hand, written in the corners of the streets, the gratings of the windows, the banisters of the steps...every segment marked in turn with scratches, indentations, scrolls.”

I. Calvino, “Invisible cities”





Firenze  
Florence





Venezia  
Venice





# Progetto1

## Project 1

Varianti Colore

Colours



R G B

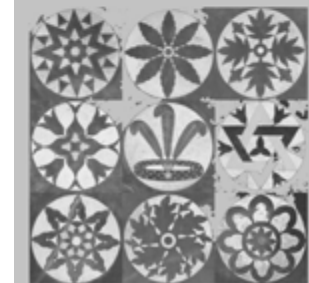
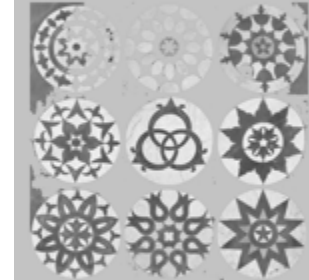
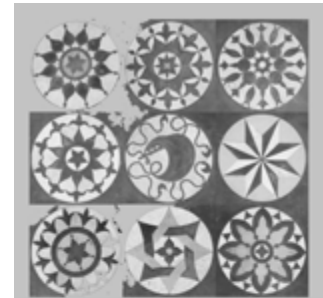
Composizione

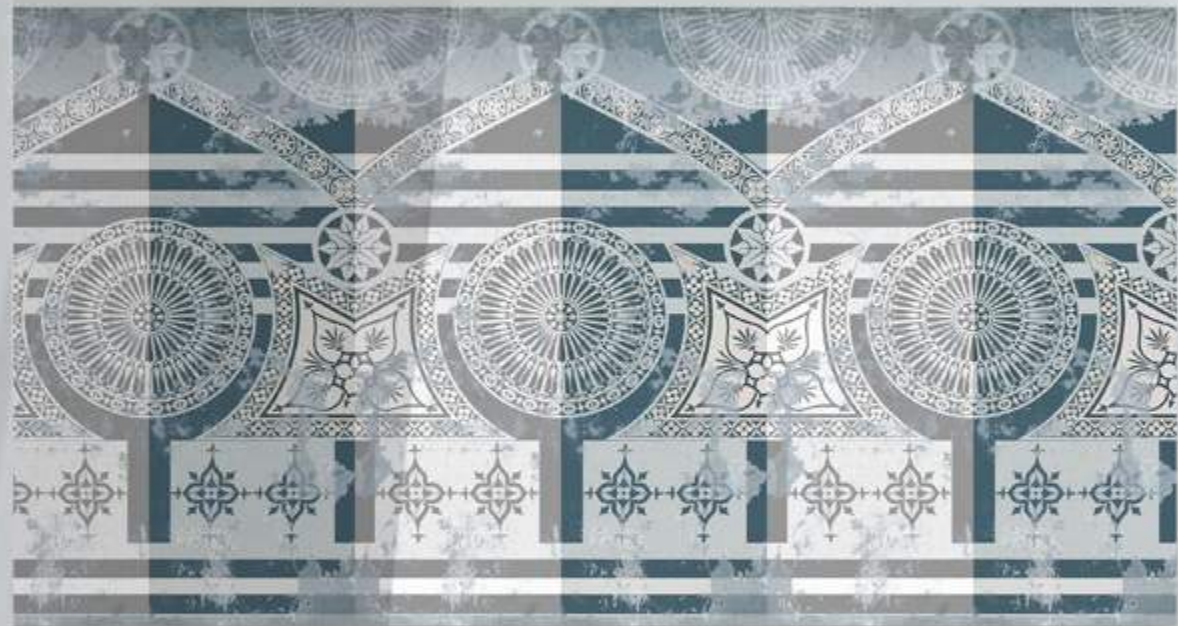
Composition



A

A





# Progetto 2

## Project 2

Varianti Colore  
Colours



G B

Composizione  
Composition



A B





Progetto 3  
Project 3

Composizione  
Composition



A

A





Progetto 4  
Project 4

Composizione  
Composition



A

A



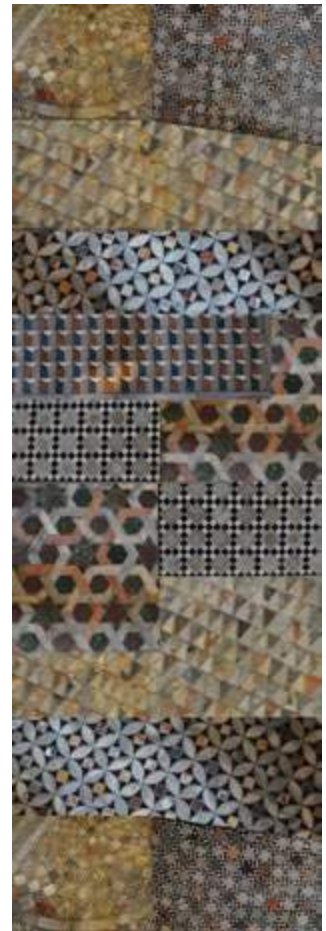
Progetto 5  
Project 5

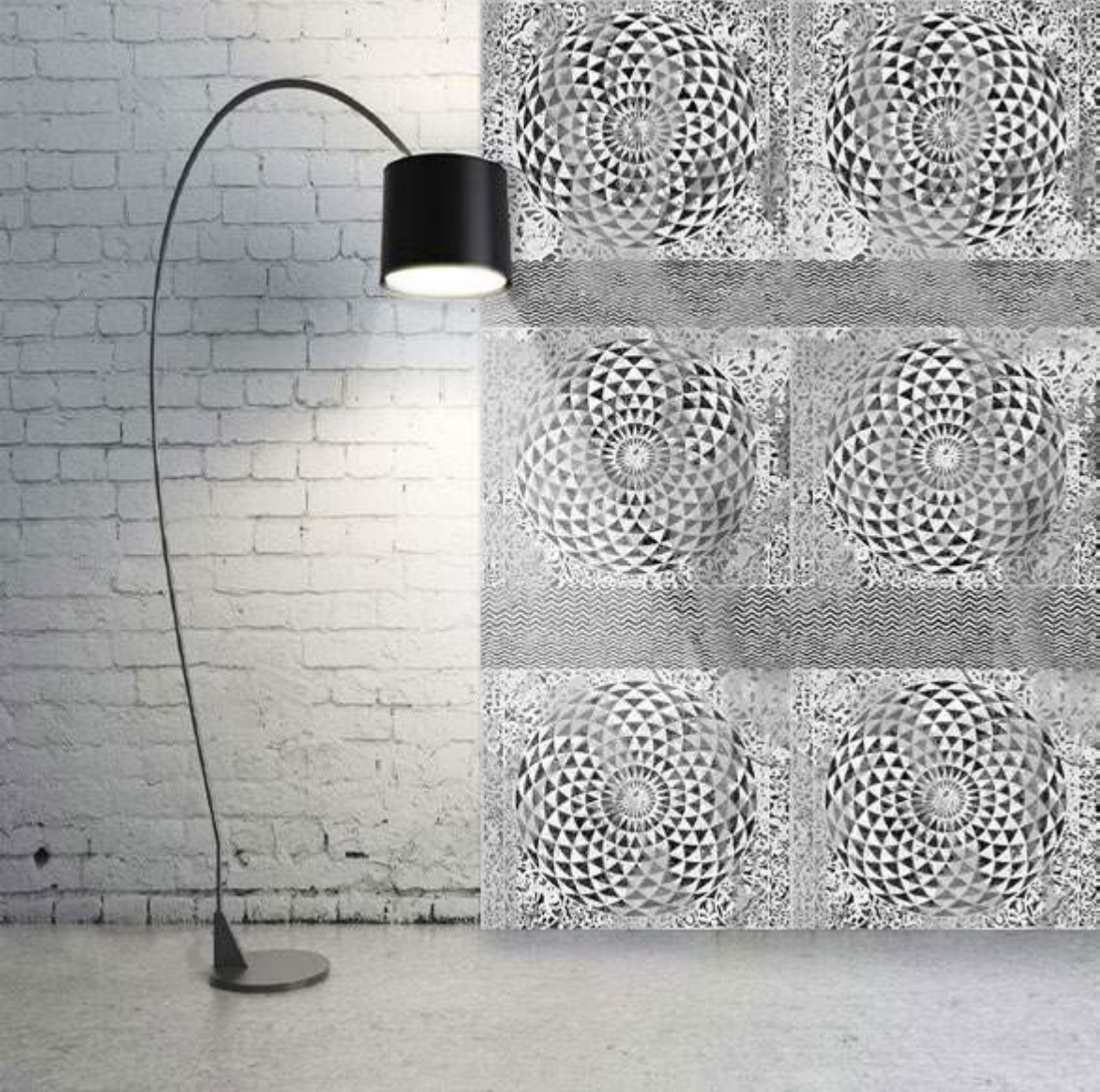
Composizione  
Composition



A

A







# Progetto 6

## Project 6

Varianti Colore

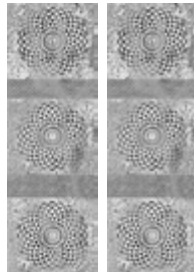
Colours



G S

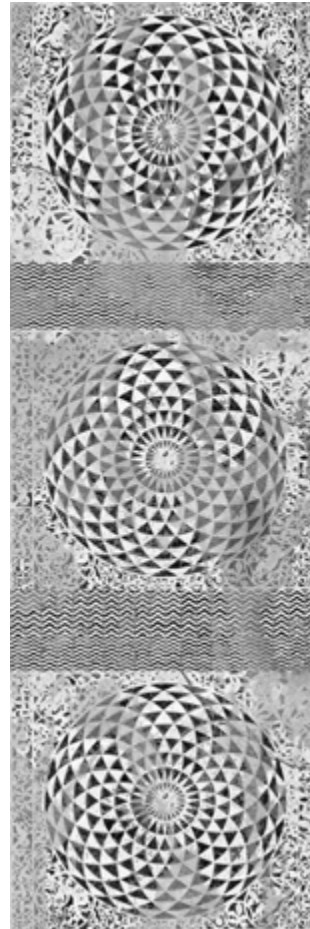
Composizione

Composition



A

A





Progetto 7  
Project 7

Composizione  
Composition



A

A





Progetto 8  
Project 8

Composizione  
Composition



A

A







Roma

Rome

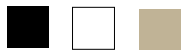




# Progetto 9

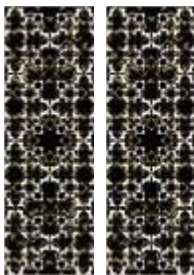
## Project 9

Varianti Colore  
Colours



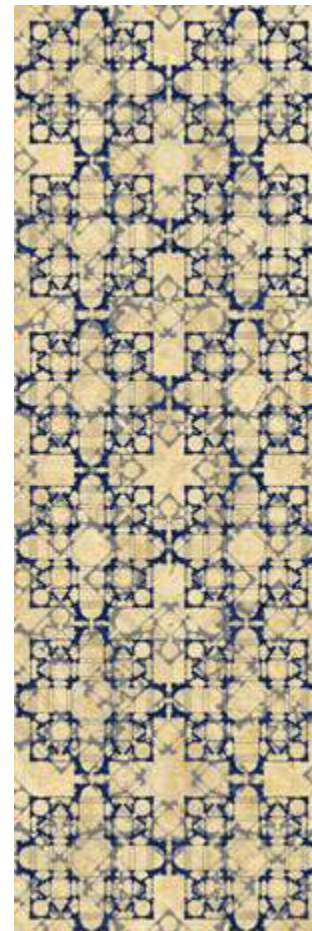
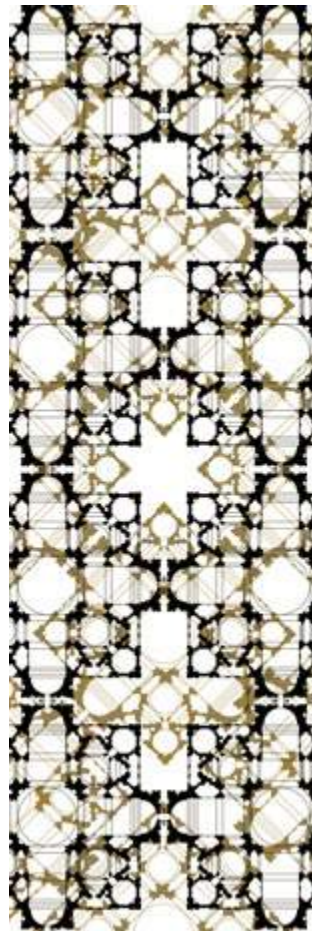
N W S

Composizione  
Composition



A

A





# Progetto10

## Project 10

Varianti Colore

Colours



B S

Composizione

Composition



A A





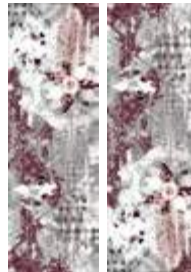


Bologna  
Bologna



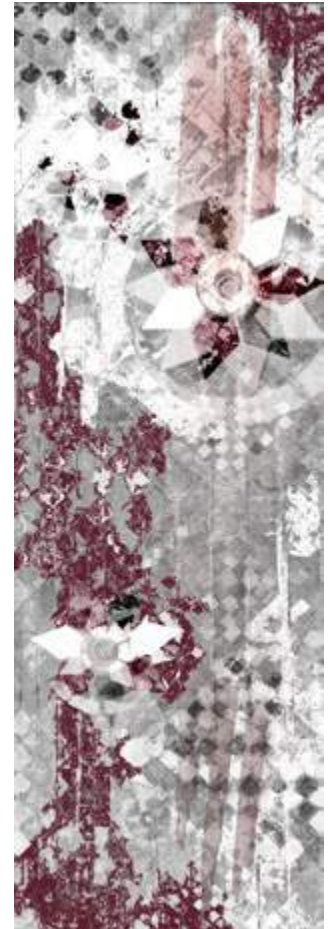
Progetto 11  
Project 11

Composizione  
Composition



A

B







Progetto 12  
Project 12

Composizione  
Composition



A

B





# Progetto13

## Project 13

Varianti Colore  
Colours



S B

Composizione  
Composition



A

A





Progetto 14  
Project 14

Composizione  
Composition



A

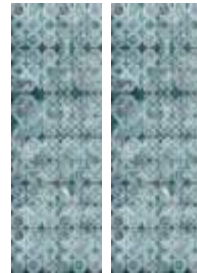
A





Progetto 15  
Project 15

Composizione  
Composition



A

A







Progetto 16  
Project 16

Composizione  
Composition



A

B







Ferrara  
Ferrara



Progetto 17  
Project 17

Composizione  
Composition



A

B





Progetto 18  
Project 18

Composizione  
Composition



A

A









Genova

Genoa



Progetto 19  
Project 19

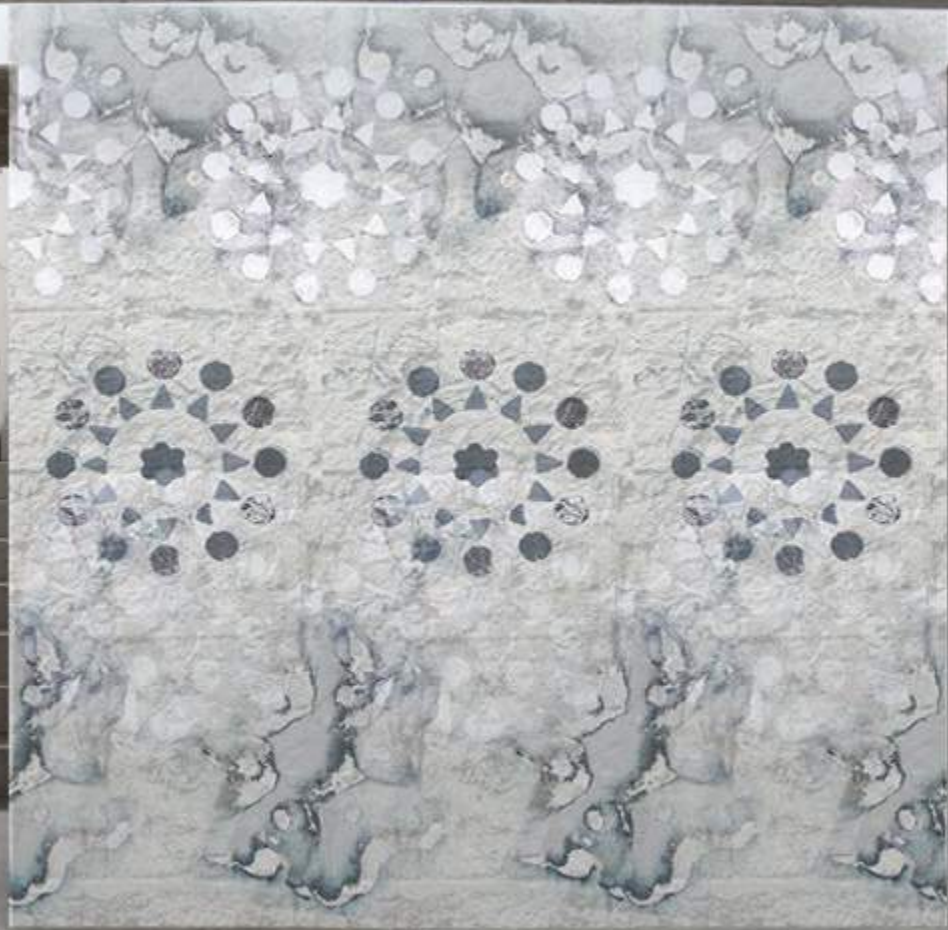
Composizione  
Composition



A

A





Progetto 20  
Project 20

Composizione  
Composition



A

A





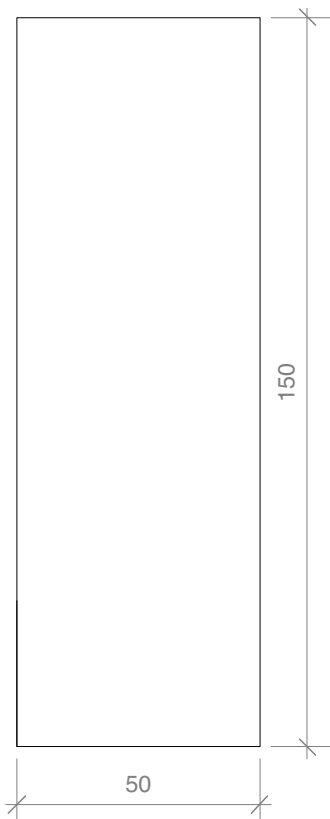
# Progetto Patchwork Patchwork Project



Composizione libera  
Free composition

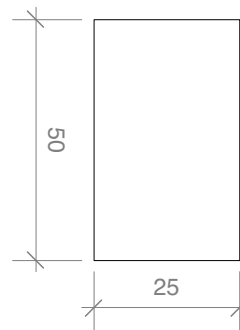
**FORMATO**  
**SIZE**

**Standard**



Dimensioni 50 x 150 x 0,35 cm

**Progetto Patchwork**



Dimensioni 50 x 25 x 0,35 cm  
Pezzi per scatola 24



MASSA E DECORAZIONE BODY AND DECORATION	- Decorati in digitale con smalti a freddo su supporto in gres laminato sottile. - Digitally decorated with cold enamels on thin laminated stoneware support.
DESTINAZIONE D'USO INTENDED USES	- Idonei alla posa a parete in interno. - Suitable for indoor wall installation.
RESISTENZA ALLA FLESSIONE Valore Medio BENDING STRENGTH Average Value (ISO 10545-4)	- 50 N/mm <sup>2</sup>
RESISTENZA ALL'ABRASIONE PROFONDA DEEP ABRASION RESISTANCE (ISO 10545-6)	- Per preservare l'unicità della superficie evitare il contatto con elementi graffianti. - To preserve the entirety of the surface avoid the contact with scratchy elements.
RESISTENZA ALLE MACCHIE STAIN RESISTANCE (ISO 10545-14)	- Resistente al contatto con alimenti e bevande conforme alla classe 5. Non resiste alla tintura di iodio, blu di metilene, pennarello indelebile. - Class 5 resistant to food and beverages stains. Not resistant to iodine dye, methylene blue, or permanent marker.
RESISTENZA ALL'ATTACCO CHIMICO RESISTANCE TO CHEMICAL ETCHING (ISO 10545-13)	- GLA-GHB
PULIBILITÀ CLEANING	- Utilizzare solo acqua e detersivi neutri, non utilizzare spugne o paste abrasive. Non usare alcol, acetone e solventi in genere. Non utilizzare candeggina o detersivi alcalini forti. - Use just water or neutral detergents, do not use sponges or abrasive paste. Do not use alcohol, acetone, or solvents in general. Do not use bleach or strong alkaline cleaning products.
STUCCATURA GROUT	- Utilizzare solo stucchi cementizi, non usare stucchi epossidici. - Use only cementitious grout, not epoxy grout.
SPESSORE THICKNESS	- 3,5 mm
STONALIZZAZIONE DESHADING (ANSI A137.1)	-V1
RESISTENZA DEI COLORI ALLA LUCE RESISTANCE OF COLOURS TO LIGHT (ISO 10545-6)	- Superficie inalterata - Surface unaltered
ASSORBIMENTO D'ACQUA Valore Medio WATER ABSORPTION Average Value (ISO 10545-3)	- 0,1%

copyright officinarkitettura 2017



[www.officinarkitettura.it](http://www.officinarkitettura.it)